

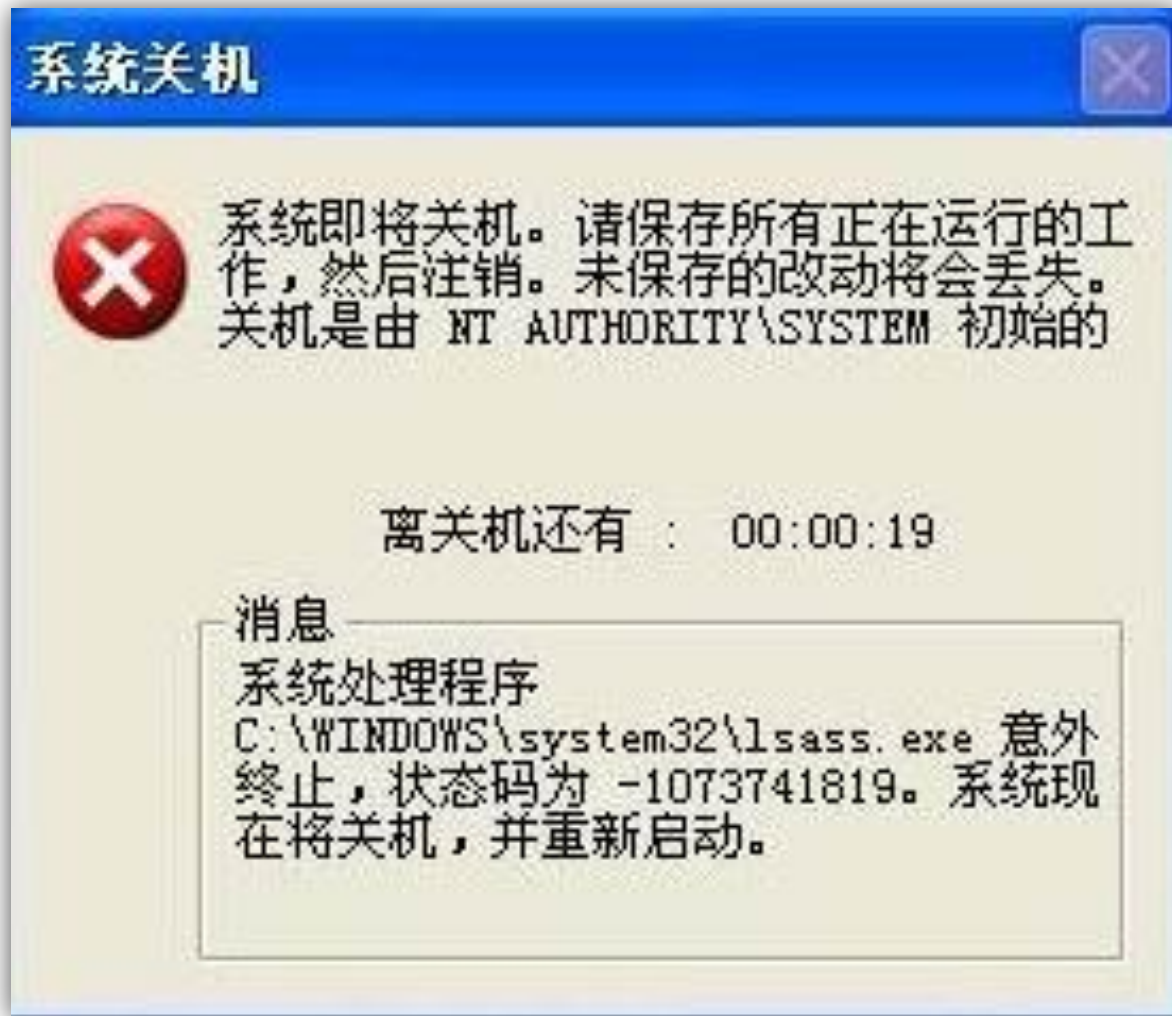
信息技术用户培训系列

2013年新应用服务介绍

培训内容

- 一、病毒防护软件
- 二、微软正版软件
- 三、VPN服务
- 四、云存储——够快网盘
- 五、无线校园网服务
- 六、校园地图
- 七、教师电子邮件服务

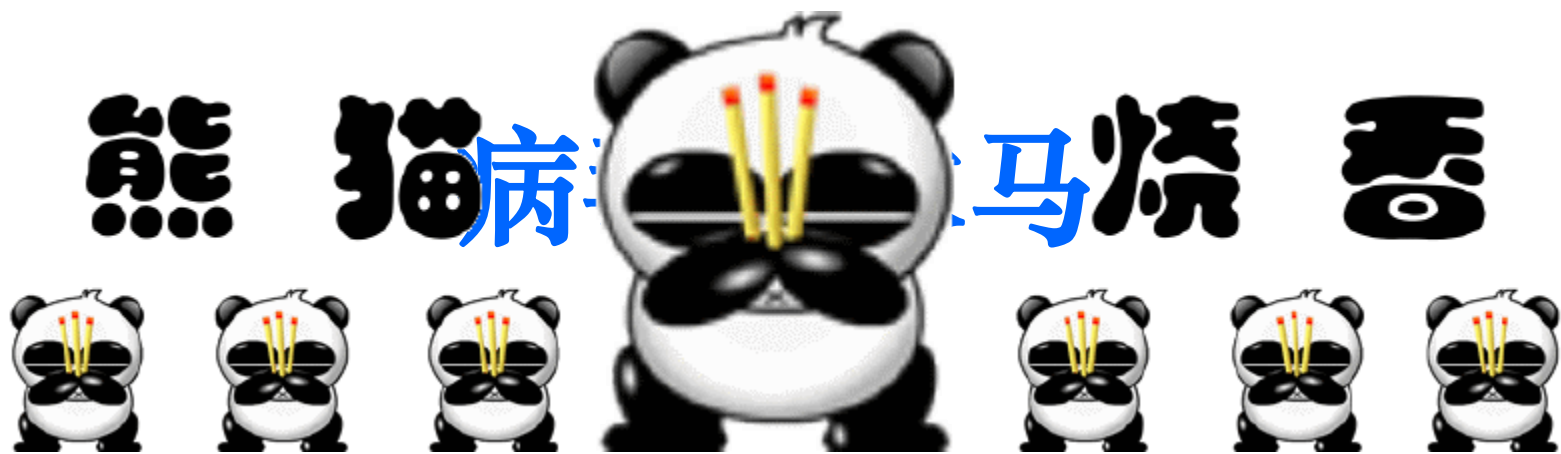
计算机系统的安全面临诸多威胁



计算机系统的安全面临诸多威胁



计算机系统的安全面临诸多威胁



计算机系统的安全面临诸多威胁



病毒防护软件



<http://rav.shnu.edu.cn>

公共机房较多使用的防护软件



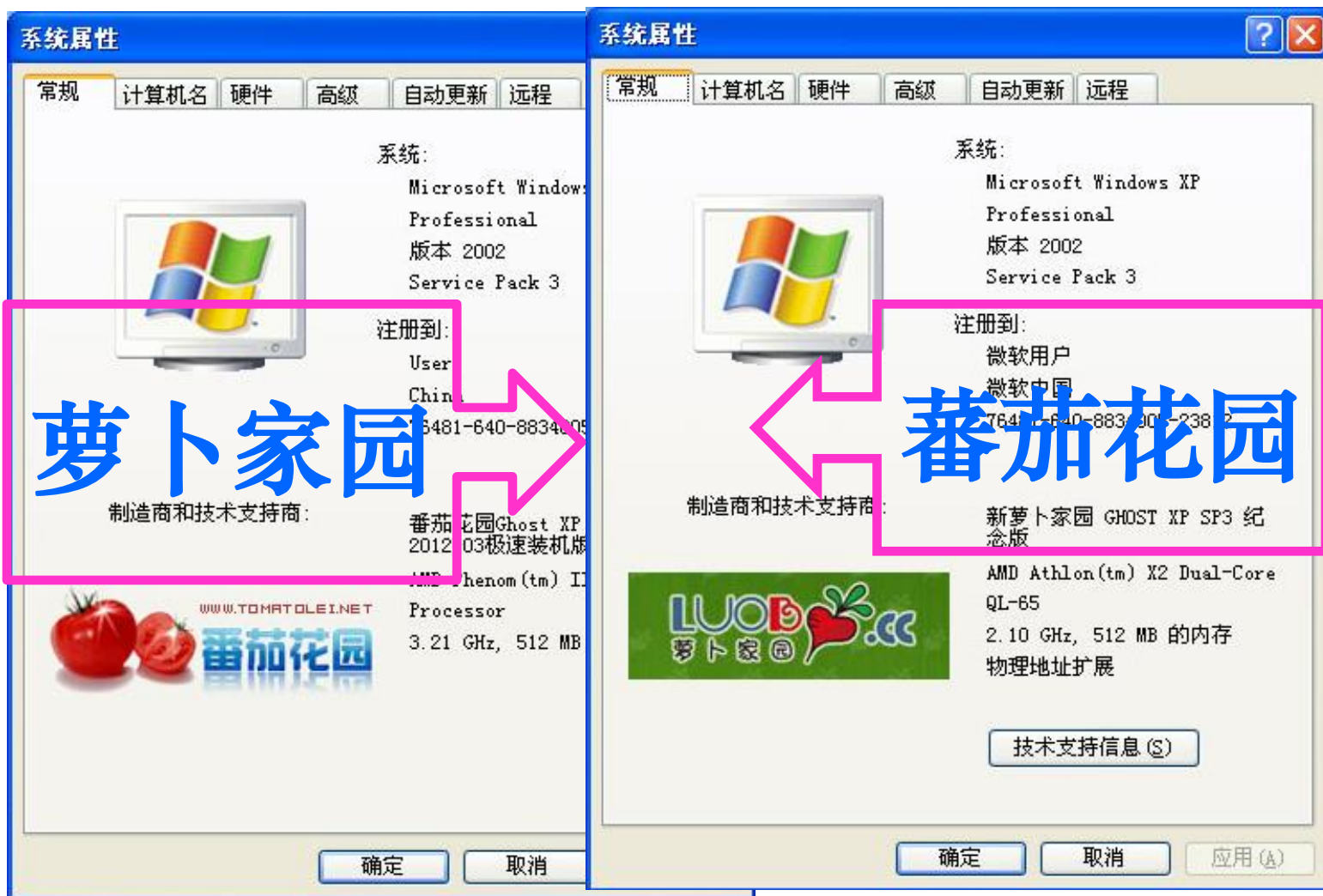
<http://kaba.shnu.edu.cn>

支持安卓手机病毒防护

微软正版软件



盗版软件的危害



盗版软件的危害

可能含有木马病毒和恶意流氓软件

Windows系统开机启动项可能被修改，
使病毒、木马及流氓软件在开机时自动运行。

Windows系统超级管理员密码可能为空，
并且已自动启用远程桌面连接；

Windows系统防火墙设置可能被修改；
IE设置及收藏夹也可能被修改；

系统文件被修改，不能进行补丁升级；

微软正版软件



微软正版软件



教职工可以校内教学、科研、管理用的计算机上

免费安装使用



微软正版软件



VPN服务



上海师范大学
ShangHai Normal University

VPN接入系统

关于 VPN 升级的说明

学校 VPN 设备已升级，新的VPN将为所有在校师生提供服务，现就设备升级所涉及的几项说明通告用户：

1. 使用 Web 认证登录（使用浏览器认证登录），登录成功之后使用客户端（ Network ）方式访问的用户，升级后客户端首次登录 VPN 时将自动执行卸载原有客户端程序和安装新版客户端程序。若发生原有客户端无法卸载则请用户手工卸载，然后再登录 VPN 安装新版客户端程序。Windows Vista、7 用户必须以管理员身份运行 IE 浏览器。
2. 使用纯 VPN 客户端的用户，如果已经使用过旧版的VPN服务，则需要手工卸载旧版的客户端程序，并下载安装VPN更新客户端，安装完毕后，请重新启动电脑。
3. 用户使用移动终端客户端，可以通过在移动客户端安装相关控件及设置VPN参数后接入。

以上各项操作具体见《VPN使用说明》。

用户在使用中遇到问题或有其他事项要咨询，可致电信息化办公室热线服务电话 64521010（分机 61010）咨询。

用户登录 | Login

用户名:

密码:

[VPN客户端软件下载](#)

[VPN使用说明](#)

信息化办公室
2013年06月29日

版权所有 上海师范大学 电子邮件: IToffice@shnu.edu.cn 服务电话: 021-64521010



VPN服务

网址：<http://vpn.shnu.edu.cn>

◆ Web方式

适合临时在某台机器上使用VPN时使用

◆ 客户端方式

适合固定在一台机器上使用VPN时使用

云存储——够快网盘



够快网盘

网址：<http://gokuai.shnu.edu.cn>



The screenshot shows a dark-themed website interface. On the left, there is an image of a laptop and a desktop monitor displaying the Gokuai web interface. In the center, the text reads: "运筹帷幄之中，协同千里之外。" followed by "够快桌面客户端，领先的不仅仅是同步。" Below this text are two green buttons: "下载Windows版" (Download Windows version) and "下载Mac OS版" (Download Mac OS version). On the right side, there is a white box containing the Shanghai Normal University logo and name "上海师范大学" (Shanghai Normal University). Below the logo is a blue button with a white icon and the text "登录" (Login).

够快网盘

- ◆ 支持Web方式和客户端方式访问，其中客户端方式支持Windows、Mac OSX、Android、IOS、Windows Phone等多种平台
- ◆ 每位教师拥有5G免费网盘存储空间
- ◆ 可提供团队空间服务，支持团队成员间的文件共享，为教学、科研、管理等工作提供更大的存储空间

无线校园网服务



上海师范大学无线网络



上海师范大学信息化办公室
Informatization Office of Shanghai Normal University

无线校园网服务

只要拥有学校邮箱，就可使用
无线网络服务！

免费服务！

无须开通手续！

国际访问范围！



上海师范大学无线网络

覆盖楼宇63幢，室外公共区域14处



上海师范大学信息化办公室

Informatization Office of Shanghai Normal University

无线校园网服务

◆ shnu

上海师范大学 无线校园网接入系统 - Windows Internet Explorer

http://192.168.10.86/

收藏夹 上海师范大学 无线校园网接入系统

欢迎使用上海师范大学无线校园网接入系统

校内教职工及学生请输入您的帐号和密码
本市其他高校请点击右侧高校无线通标志进行登录

帐号 Account

密码 Password

校外临时帐号

上海师范大学无线网络

SHERNET 高校无线通

© 2006-2009 上海师范大学信息化办公室 版权所有

本宽带接入服务器由城市热点提供.

高校
无线通

无线校园网服务

- ◆ shnu-mobile —移动智能终端专用无线信号

使用
简单

认证信息一次设置，长期使用
帐号密码和校内电子邮箱一致

支持多
种终端

支持iOS、Android等操作系统的
移动智能终端



无线校园网服务

◆ 高校无线通

我校已经加入高校无线通项目，上海多个高校之间的认证互通，这几所高校的来访人员在学校只需通过他本校的电子邮件认证即可使用无线网。同样我们前往这些成员学校也可直接通过我校的帐号使用无线网络服务。



无线校园网服务

◆ 目前加入高校无线通的有23个单位

上海市教委	复旦大学	上海交通大学
同济大学	华东师范大学	华东理工大学
上海外国语大学	东华大学	上海财经大学
上海理工大学	上海电力学院	上海大学
上海师范大学	上海工程技术大学	上海立信会计学院
上海海洋大学	上海海事大学	上海第二工业大学
上海杉达学院	上海电机学院	上海交通大学医学院
上海海关学院	上海商学院	

校园地图



校园地图



Web版——徐汇校区

 上海师范大学信息化办公室
Informatization Office of Shanghai Normal University

校园地图



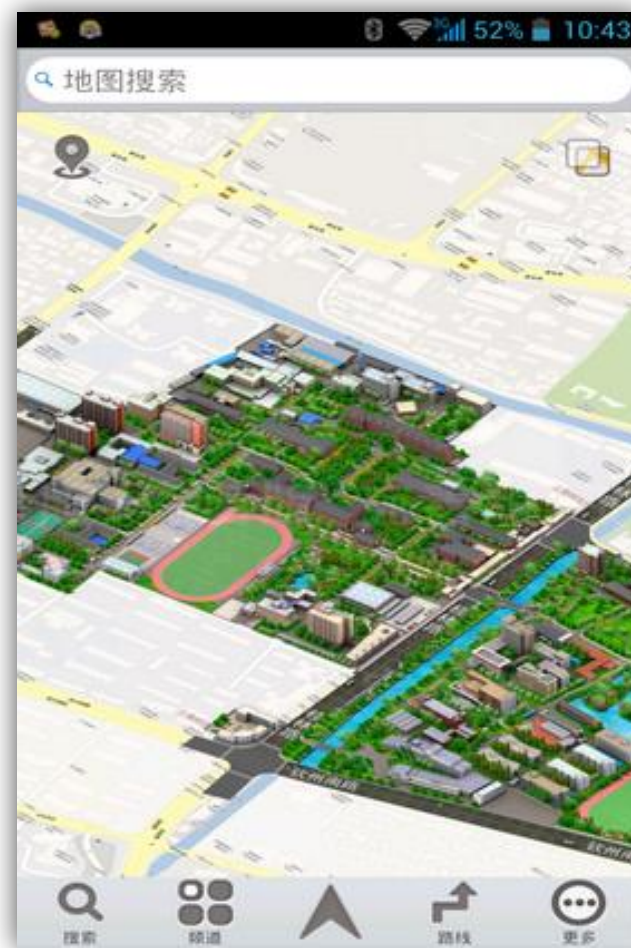
Web版——奉贤校区

 上海师范大学信息化办公室
Informatization Office of Shanghai Normal University

校园地图



Iphone客户端



Android客户端

教师电子邮件服务



上海师范大学
Shanghai Normal University

本站可通过 <http://mail.shnu.edu.cn> 或 <http://mail.shnu.cn> 登录
若需访问学生电子邮件系统, 请登录 <http://smail.shnu.edu.cn>

教师电子邮件系统

用户名

密码

进入邮箱密码修改页面, 可以评估您自己邮箱密码的强度, 并修改您的邮箱密码。
在職在編教職工用戶更改郵箱密碼會同步修改統一身份認證系統和信息門戶賬號密碼。

[密碼修改](#)

郵箱密碼忘記請持有效證件至信息服務台辦理密碼重置。



版权所有·上海师范大学 联系信箱: IToffice@shnu.edu.cn



教师电子邮件服务

◆ 自助查询功能

用户可以查询账号的登录记录、发信记录、收信记录及删信记录。



收信 | 写信 | 登录查询 | 发信查询 | 收信查询 | 删信查询

查询条件 收取时间: "2013-11-11 00:00 到 2013-11-21 23:59" 刷新 展开搜索条件

文件夹

- 收件箱 (12)
- 送件箱
- 草稿箱
- 垃圾箱 (2)
- 定时邮件
- 系统通知

应用箱

- 通讯录
- 自助查询
- 邮件网关

收取时间	发件人	邮件主题	投递状态
15:53:20	dzxb	《上海师大报》电子版第349期 (2013-11-20)	已成功投递
19日	shekechu	转发财务处关于结余经费的两个通知.doc	已成功投递
14日	dzxb	《上海师大报》电子版第348期 (2013-11-10)	已成功投递

共1页 第 1 页

Copyright © 2013 上海师范大学

教师电子邮件服务

◆ 邮件撤回功能

The screenshot shows an email management interface with a sidebar on the left and a main content area. The sidebar includes folders like '收件箱', '发件箱', '草稿箱', '垃圾箱', '定时邮件', '系统通知', and '应用箱'. Under '应用箱', '自助查询' is highlighted with a red box. The main content area has tabs for '登录查询', '发信查询' (highlighted with a red box), '收信查询', and '删信查询'. Below the tabs, there's a search condition: '查询条件 发送时间: "2013-01-02 00:00 到 2013-01-12 23:59"'. A table lists several emails with columns for '发送时间', '收件人', '邮件主题', '投递状态', and '操作'. The '操作' column for the first email has a '撤回' button highlighted in red. At the bottom, there's a copyright notice: 'Copyright © 2013 上海师范大学'.

发送时间	收件人	邮件主题	投递状态	操作
16:30:05	test	定时邮件测试	对方已通过pop阅读	撤回
16:20:03	test	定时邮件测试	对方已通过pop阅读	撤回
11:44:27	test	定时邮件测试	对方已通过pop阅读	撤回
11:44:27	test	定时邮件测试	对方已通过pop阅读	撤回
09:58:33	test	定时邮件测试	已通过pop删除	撤回
09:58:03	test	定时邮件测试	已通过pop删除	撤回

我们的联系方式

统一服务电话：64321010(校内分机61010)

Email: ITOffice@shnu.edu.cn

部门网站: <http://xxb.shnu.edu.cn>

微信公众平台: [shnu_ITSC](#)




徐汇校区 博文楼底楼



奉贤校区 图文信息大楼8楼





我们将竭诚为您服务!

谢 谢